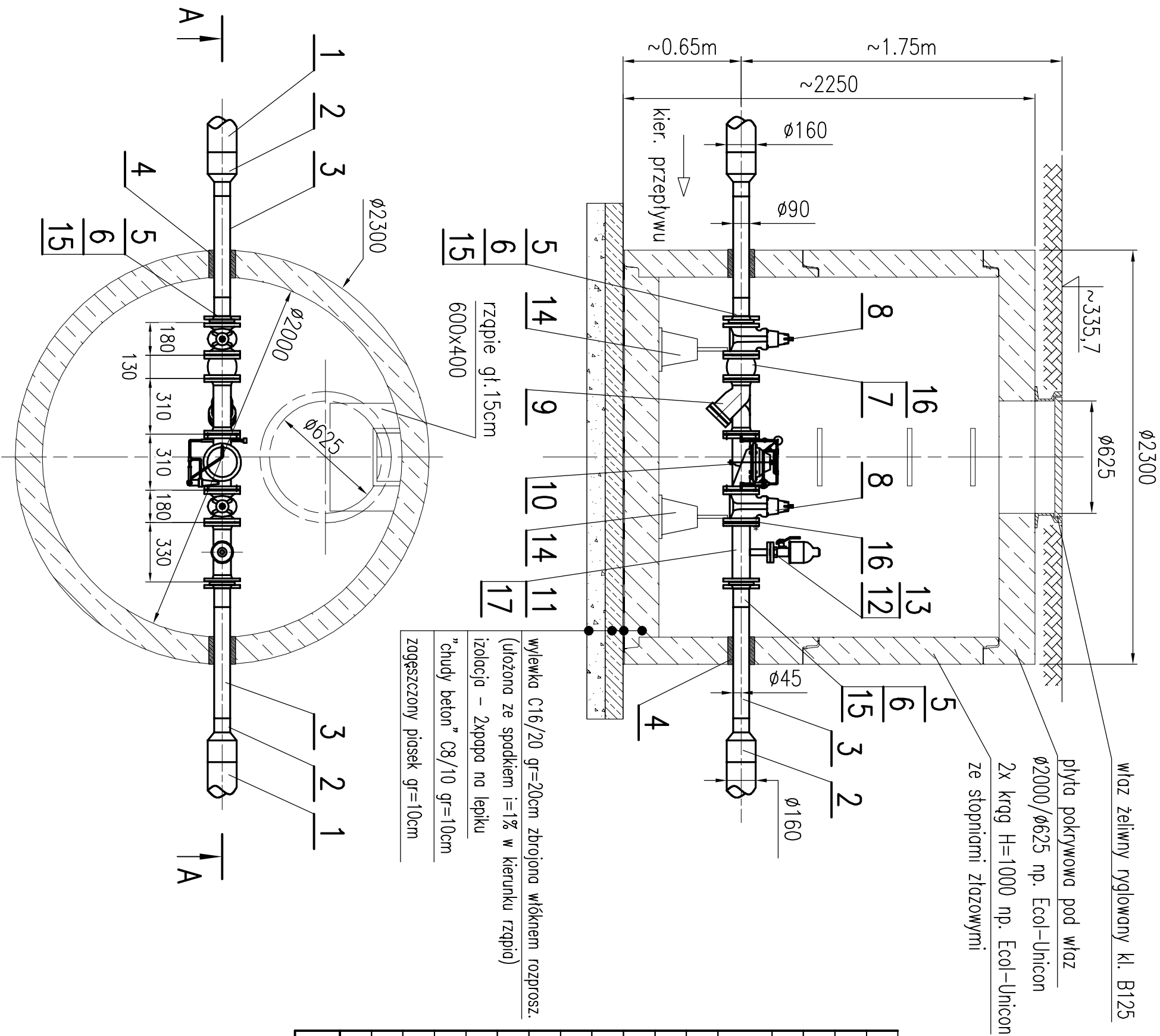


A-A
1:25



17	Kolnierz gwintowany DN50x1"	Hawle (0561)	1		
16	Połączenie śrubowe M16x70	Uwaga nr 1	40		
15	Połączenie śrubowe M16x85	Uwaga nr 1	16		
14	Podpora armatury H=340-530	Jafar	2	kat. producenta	
13	Zawór napowietrzajaco-odpowietrzajacy DN1" (nr kat.9876)	Hawle	1	kat. producenta	
12	Zawór kulowy WZ odcinajacy 1"	Perfexim	1	kat. producenta	
11	Trójnik redukcyjny żelazny DN80xDN50	Hawle	1	kat. producenta	
10	Zawór redukcyjny DN80 (nr kat 1500)	Hawle	1	kat. producenta	
9	Filtr siatkowy koln. DN80	Hawle	2	kat. producenta	
8	Zasuwa koln. DN80	Hawle	2	kat. producenta	
7	Łącznik amortyzacyjny ZKB DN80 NBR	Danfoss Socla	1	kat. producenta	
6	Kolnierz luźny DN80(ø90) PN10/16 stal	ELGEF Plus	2	kat. producenta	
5	Tuleja kolnierzowa ø90 PE100 SDR11	ELGEF Plus	2	kat. producenta	
4	Łańcuch uszczelniający dla ø90 PE	Integra	2	kat. producenta	
3	Rura PE100 1RC ø90x8,2	ELPLAST	1,5m	kat. producenta	
2	Redukcja ø160xø90 PE100 SDR11	ELPLAST	2	kat. producenta	
1	Rura PE100 1RC ø160x14,6	ELPLAST	16m	kat. producenta	
Poz.	Przedmiot wymiary	Nr rysunku katalogu	Ilość	Opis	

Projektant: mgr inż. Marcin Olsinśki Nr upr.: SLK/5874/PWBS/15		Podpis: 		Zamawiający: Gmina Raków Ul. Ogrodowa 1, 26-035 Raków	
Opracował: mgr inż. Piotr Suchecki Nr upr.: 88/90, 562/90		Podpis: 		Zodanie: Budowa wodociągu Bardo	
Opracował: dr inż. Antoni Olsinśki		Podpis: 		Tytuł rysunku: Schemat zbudowy reduktora sieciowego	
Sprawdził: mgr inż. Ewa Suchecka SLK/0202/PWOS/03		Podpis: 		Data: 11.2016	
SILTECH Marcin Olsinśki ul.Konopnickiej 70A, 43-190 Mikołów siltech@onet.pl Tel.508578252 Niniejszą dokumentację sporządził na podstawie danych przekazanych przez zleceniodawcę. Użytkownik odpowiedzialny jest za jej zgodność z rzeczywistością.		Data: 11.2016		Skala: 1:25	
Branża: sanitarna		Stadium: PW		Nr rys: 51	